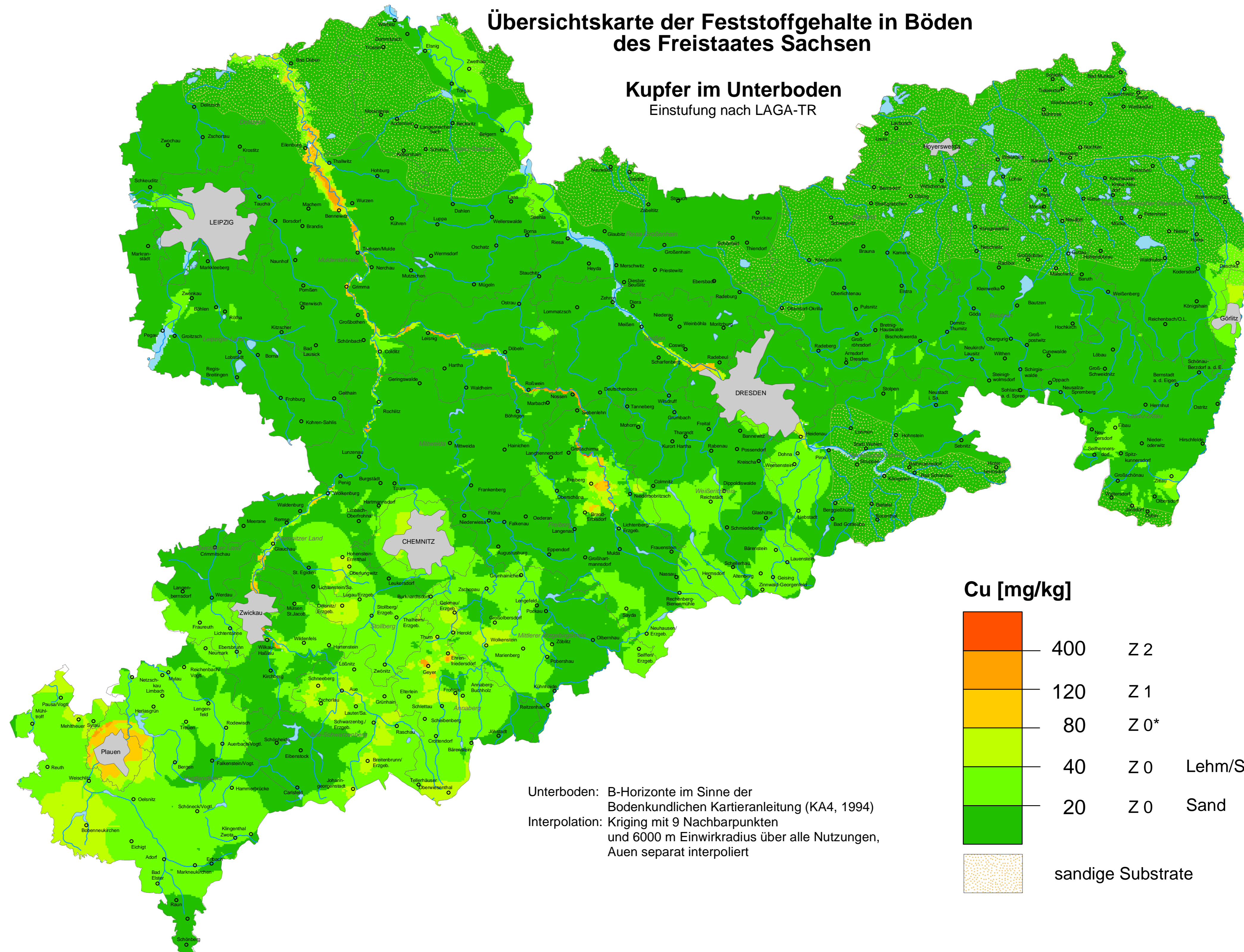
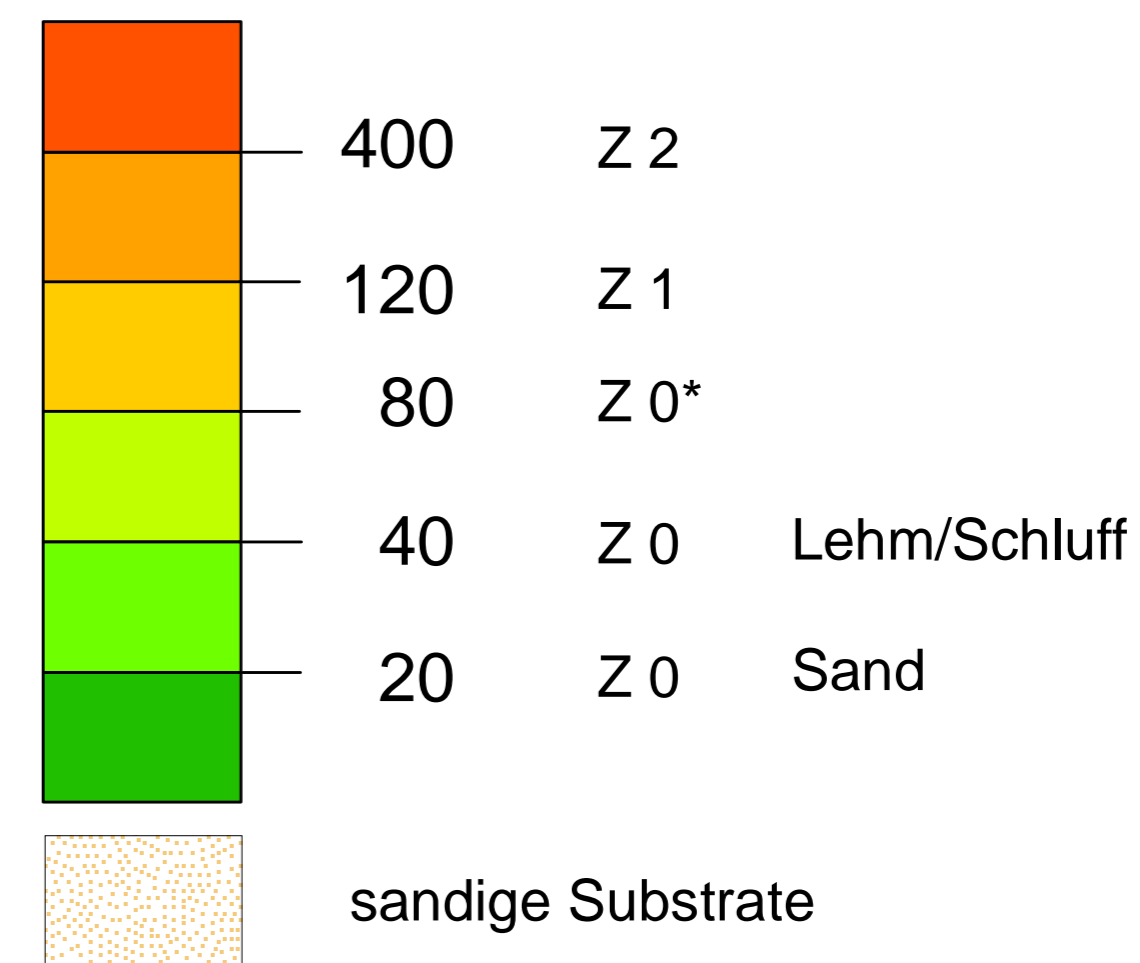


Übersichtskarte der Feststoffgehalte in Böden des Freistaates Sachsen

Kupfer im Unterboden Einstufung nach LAGA-TR



Cu [mg/kg]



Unterboden: B-Horizonte im Sinne der
Bodenkundlichen Kartieranleitung (KA4, 1994)
Interpolation: Kriging mit 9 Nachbarpunkten
und 6000 m Einwirkungsradius über alle Nutzungen,
Auen separat interpoliert

Sächsisches Landesamt
für Umwelt und Geologie
Stand: 06/2006

Freistaat Sachsen



 Das Lebensministerium